

Zirkonzahn[®]

Human Zirconium Technology

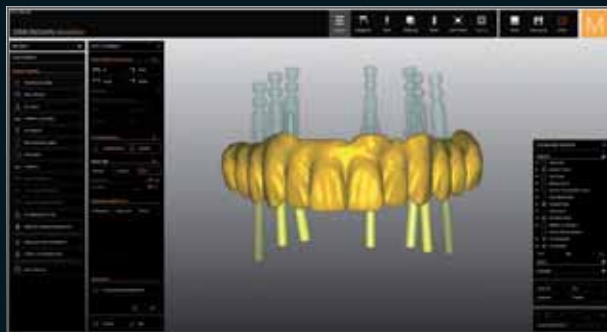


PRETTAU[®] 2 DISPERSIVE[®]

La culture Zirkonzahn

BRIDGE EN ZIRCON PRETTAU® 2 DISPERSIVE® AVEC BASES EN TITANE ANODISÉES

Le patient, qui avait porté des prothèses dysfonctionnelles pendant 40 ans, s'est présenté chez le dentiste avec les dents de la mâchoire supérieure fortement cariées et devant être extraites. Le patient souhaitait une restauration maxillaire esthétique, fonctionnelle et partiellement amovible. Pour ce faire, la situation initiale a été enregistrée numériquement avec le scanner faciale 3D Face Hunter, le PlaneSystem® et le scanner intra-oral. Les données ont été transférées dans le logiciel Zirkonzahn Software dans la position correcte sans perte d'information et à partir de cela, il a été possible d'identifier le plan d'occlusion. D'autres points de référence tels que la ligne médiane et la ligne bipupillaire ont été pris en compte pour un premier montage esthétique des dents. Après avoir légèrement modifié le montage numériquement et modélisé les parties gingivales, des modèles d'occlusion individuels ont été projetés dans l'articulateur virtuel. Pour contrôler la planification virtuelle dans la bouche du patient, on a créé un prototype thérapeutique a été fabriqué en résine Multistratum® Flexible. Le patient a porté le prototype pendant plusieurs mois, après lesquels la situation a été scannée à nouveau afin de l'utiliser comme base pour la création de la restauration finale. La structure virtuelle déjà planifiée a été adaptée selon le modèle d'occlusion et la portée ; ensuite elle a été fraisée en zircone Prettau® 2 Dispersive® dans la fraiseuse M2 Dual Wet Heavy Metal. Cette zircone, qui montre une très haute translucidité et résistance à la flexion, est caractérisée déjà pendant le processus de fabrication avec des nuances de couleur naturelles. La couleur a été accentuée manuellement avec les couleurs intensives Colour Liquid Prettau® Aquarell et les Teintes Maquillantes ICE Zirkon 3D by Enrico Steger, pour un résultat encore plus esthétique et personnalisé. À ce point, les bases en titane anodisées ont été collées sur la structure. Le Prettau® Bridge a été inséré dans la bouche du patient et les canaux des vis fermés avec des vis d'étanchéité en résine spécialement fraisées. Pour ce faire, les canaux des vis avaient été déjà munis de filetages lors du processus de fraisage.



CRÉATION NUMÉRIQUE, CONCEPTION MONOLITHIQUE

*Proth. Dent. Marco Heidel – Zirkonzahn Education Center Brunico, Tyrol du Sud, Italie
Dr. Holger P. Meiser, DDS, Holger Dental Group, Minnetonka, MN, USA*



NOUVEAU ! PRETTAU® 2 DISPERSIVE®

- Zircono pré-colorée avec nuances de couleurs naturelles, une excellente résistance à la flexion et une translucidité particulièrement élevée
- Aucune limite ! Particulièrement adaptée pour les arcades complètes monolithiques, mais aussi pour les couronnes unitaires, les inlays, les onlays, les facettes, les barres et les bridges à plusieurs éléments (réduites ou entièrement anatomiques)
- Pas d'écaillage de la céramique (grâce à la conception anatomique) ; pas d'abrasion de l'antagoniste
- Caractérisation individuelle de la restauration avec les couleurs intensives Colour Liquids Prettau® Aquarell, ICE Zirkon Céramique et les Teintes maquillantes ICE Zirkon 3D by Enrico Steger



HUMAN ZIRCONIUM TECHNOLOGY

Rotec – Tél +33 240 62 11 02 – Fax +33 240 24 72 15 – contact@rotec.fr – www.rotec-fr.com

Zirkonzahn Worldwide – Tél +39 0474 066 680 – info@zirkonzahn.com – www.zirkonzahn.com

NOUVEAU ! FRAISEUSE M2 DUAL WET HEAVY METAL

UNE MACHINE, DEUX CHAMBRES DE FRAISAGE – POUR L'ÉLABORATION DES MATÉRIAUX PAR VOIE HUMIDE ET SÈCHE SANS NETTOYAGE INTERMÉDIAIRE



WEAB2674FR=